



Together  
we move



Zürich, Schweiz

# FLEXITY Zürich

20% mehr Beförderungskapazität als die derzeitigen Fahrzeuge

Im März 2017 bestellten die Verkehrsbetriebe Zürich (VBZ) 70 siebenteilige Niederflur-Tramzüge des Typs *FLEXITY*\* mit der Option auf weitere 70 Fahrzeuge.

Die neuen Fahrzeuge bringen mehr Beförderungskapazität und erfüllen höchste Ansprüche in Bezug auf Sicherheit, Umweltfreundlichkeit, Energieverbrauch, Barrierefreiheit sowie Vibrationen und Lärmemissionen und fügen sich mit einem zeitlosen Design nachhaltig in das Stadtbild von Zürich ein.

Grosser Wert wurde auf maximalen Komfort für Personen mit Einschränkungen gelegt, etwa mit breiten Einstiegstüren und grosszügigen Rollstuhlplätzen. Eine energieoptimierte, beladungsabhängige Klimaanlage sorgt für ein durchwegs angenehmes Klima im Fahrgastraum. Mehr Sicherheit bringen Leuchtstreifen an Türkanten der Fahrgasttüren sowie Leuchtmittel an Front und Heck des Fahrzeuges, die den Freigabestatus der Fahrgasttüren anzeigen. Die Beleuchtung im und am Tram ist dabei durchgängig in energieeffizienter LED-Technik ausgeführt.



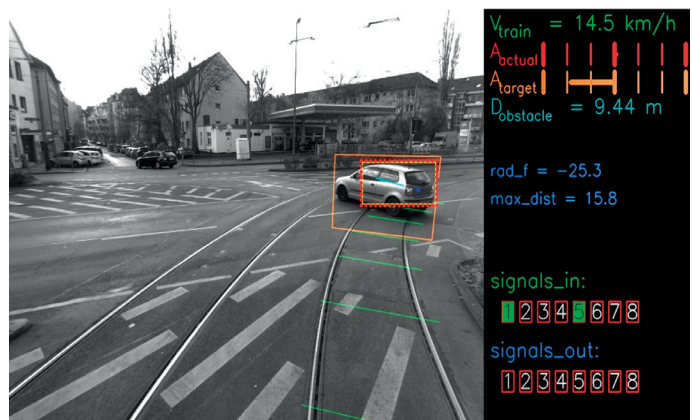
Allgemeine Daten	
Vertragsabschluss	März 2017
Fahrzeugtyp	FLEXITY Zürich
Bauart	Einrichtungsfahrzeug
Eigentümer	Verkehrsbetriebe Zürich (VBZ)
Stückzahl	70 (+70 Option)
Gewicht (leer)	54'000 kg

Abmessungen und Gewichte	
Fahrzeuglänge	42'860 mm
Fahrzeughöhe	3'600 mm
Fahrzeugbreite	2'400 mm
<b>Fussbodenhöhe über SOK</b>	
• im Einstiegsbereich	350 mm
• im Niederflurbereich	375 mm
Niederfluranteil	100 %
<b>Elektrische doppelflügelige Aussenschwenktüren</b>	<b>6</b>
• Höhe	2'050 mm
• Breite	1'300 mm (freie Durchgangsbreite)
<b>Elektrische einflügelige Aussenschwenktüren</b>	<b>2</b>
• Höhe	2'050 mm
• Breite	800 mm (freie Durchgangsbreite)
Raddurchmesser (neu / abgenutzt)	620 / 540 mm
Spurweite	1'000 mm
Minimaler horizontaler Kurvenradius	14.5 m
Max. Achslast	11 t
Pufferdruck	400 kN

Technische Merkmale	
Fahrdrahtnennspannung	600 VDC
Steuerspannung	24 VDC
Drehgestelle	3 Triebdrehgestelle, 1 Laufdrehgestell
Motoren	6 flüssigkeitsgekühlte Drehstrom-Asynchronmotoren mit je 110 kW Motorleistung
Magnetschienenbremse	8 x 81 kN
Primärfederung	konische Gummi-/Metallfeder
Sekundärfederung	Elastomer-Feder
Generatorische Betriebsbremse mit Energierückgewinnungssystem	
Elektrohydraulische Federspeicherbremse	
Gleit- und Schleuderschutz	
Klimatisierter Innenraum (Fahrerstand und Fahrgastraum)	
Passagierinformationssystem	

Leistung und Kapazität	
Höchstgeschwindigkeit	60 km/h
Höchstgeschwindigkeit (4 Personen/m <sup>2</sup> )	0.9 m/s <sup>2</sup>
<b>Verzögerung (4 Personen/m<sup>2</sup>)</b>	
• Betriebsbremse	1.3 m/s <sup>2</sup>
• Gefahrenbremse	2.3 m/s <sup>2</sup>
Max. befahrbare Steigung	80 ‰
Gesamtkapazität (4 Personen/m <sup>2</sup> )	279
Sitzplätze	91
Stehplätze (4 Personen/m <sup>2</sup> )	188
Mehrzweckbereiche	3

Die neuen Zürcher Trams werden mit dem Obstacle Detection Assistance System (ODAS) von Bombardier ausgestattet sein, das die Sicherheit für Strassenbahnfahrer, Fahrgäste und andere Verkehrsteilnehmer erhöht. Das modulare System unterstützt den Fahrer selbst in äusserst unübersichtlichen Situationen, erkennt Gefahren und setzt ein Warnsignal an den Fahrer ab bzw. ist in der Lage, umgehend mit einer Bremsung zu unterstützen.



Obstacle Detection Assistance System (ODAS)

## Bombardier Transportation

Hermann Gebauer Strasse 5  
1220 Wien, Österreich

Tel +43 1 25 110 760

[www.bombardier.com](http://www.bombardier.com)

**BOMBARDIER**